



# AIRPORT REGULATION SÄVE FLYGPLATS

## AR 3-06 FÄLTNÄRA RÖRELSER

### INNEHÅLLSFÖRTECKNING

FÄLTNÄRA RÖRELSER.....	2
Allmänt .....	2
Regler fältnära rörelser .....	2
Bokning av flygpass.....	3
<i>Regler bokning av flygpass</i> .....	3
Övrigt.....	3
<b>TRAFIKVARV</b> .....	3



# AIRPORT REGULATION SÄVE FLYGPLATS

## AR 3-06 FÄLTNÄRA RÖRELSER

### FÄLTNÄRA RÖRELSER

#### Allmänt

Från och med 1 mars 2016 regleras de fältnära rörelserna enligt denna Airport Regulation.

Med fältnära rörelser avses upprepade start och landningsövningar enligt nedan;

- Flygplan i trafikvarv
- Helikopter i trafikvarv
- Helikopter på fält inom flygplatsens avgränsade område

Regleringen innebär att det maximalt får ske två samtidiga fältnära rörelser.

#### Regler fältnära rörelser

- Varje bokningsbart flygpass är 30 minuter.
- Start och landningsövningar i trafikvarv får bedrivas kl. 08:00-20:00 (08:00-16:00) max två samtidiga fältnära rörelser ske.
- 112 verksamheternas Skol räknas in i ovan nämnda antal och skall bokas på samma sätt som för övriga verksamheter enligt denna Airport Regulation.
- Start och landningsövningar är ej tillåtna för luftfartyg ej hemmahörande på flygplatsen.

- Tider för fältnära rörelser:

Måndag-fredag	september-april	08:00-20:00
Måndag-torsdag	maj-augusti	08:00-20:00
Fredag	maj-augusti	08:00-16:00
Lördag, söndag, helgdag	hela året	08:00-16:00

Undantag:

- a, Trafiken i trafikvarvet för helikoptrar begränsas i antal helikoptrar som samtidigt tillåts flyga i trafikvarvet till en helikopter kl. 12.00–16.00 på lördag, söndag och helgdag.
  - b, Start och landningsövningar får ej ske 1 juli-16 augusti på lördag, söndag och helgdag.
  - c, Start och landningsövningar får inte heller bedrivas under långfredagen, påskafton, påskdagen, Kristihimmelfärdsdag, pingstafton, pingstdagen, nationaldagen, midsommarafton, och annandag jul.
- Flygplatsen och flygtrafikledningen är stängd julafton, juldagen, nyårsafton och nyårsdagen (112-verksamheter undantagna).



# AIRPORT REGULATION

## SÄVE FLYGPLATS

### AR 3-06 FÄLTNÄRA RÖRELSER

#### Bokning av flygpass

Bokning av fältnära rörelser sker på sidan [www.ppresgp.se](http://www.ppresgp.se).

#### Regler bokning av flygpass

- Ett flygpass är 30 min, det är tillåtet att boka flera pass i följd.  
*Ex. för att uppnå 60 minuter bokas två 30 min pass efter varandra.*
- Tider kan bokas som tidigast 1 månad innan avsedd dag.  
*Ex. Den 6 maj är den tidigaste dagen som tider kan bokas för den 6 juni.*
- Avbokning av tider skall ske så snart som verksamheten får kännedom om att de ej kan/kommer att utnyttja flygpasset.

#### Övrigt

- Hänsyn och respekt för varandras verksamheter är a och o för att bokningssystemet skall fungera på ett bra sätt. Att boka upp en veckas tider är t.ex. inte acceptabelt.
- Om ett bokat flygpass ej blir nyttjat på grund av t.ex. tekniskt fel eller liknande där flygpasset startat eller är väldigt nära inpå starttiden, bör den verksamheten meddela övriga verksamheter att de inte kommer att nyttja flygpasset så att andra kan flyga den tiden.
- Samtliga verksamheter bör få garanti på minst ett flygpass per vecka.

#### Övrigt

- Flygplatsen och ATS har rätt att blockera tider som krävs för t.ex. vid underhåll, utrustning samt dagar och tider som ej tillåts flygas på enligt flygplatsens miljötillstånd.

### TRAFIKVARV

Säve Flygplats trafikvarv för flygplan och helikopter är utformat enligt bild 1. Trafikvarven är riktvarv dvs det är så som varven bör flygas. Vid flygning i trafikvarv skall de markerade bullerkänsliga områdena inte flygas över.

Trafikvarvet för flygplan skall flygas norr om Volvo lastvagnar och öster om Hisingsleden

Trafikvarvet för helikopter skall alltid flygas väster om Hisingsleden.

Flyghöjd i trafikvarv är normalt 1100ft.



# AIRPORT REGULATION SÄVE FLYGPLATS

## AR 3-06 FÄLTNÄRA RÖRELSER

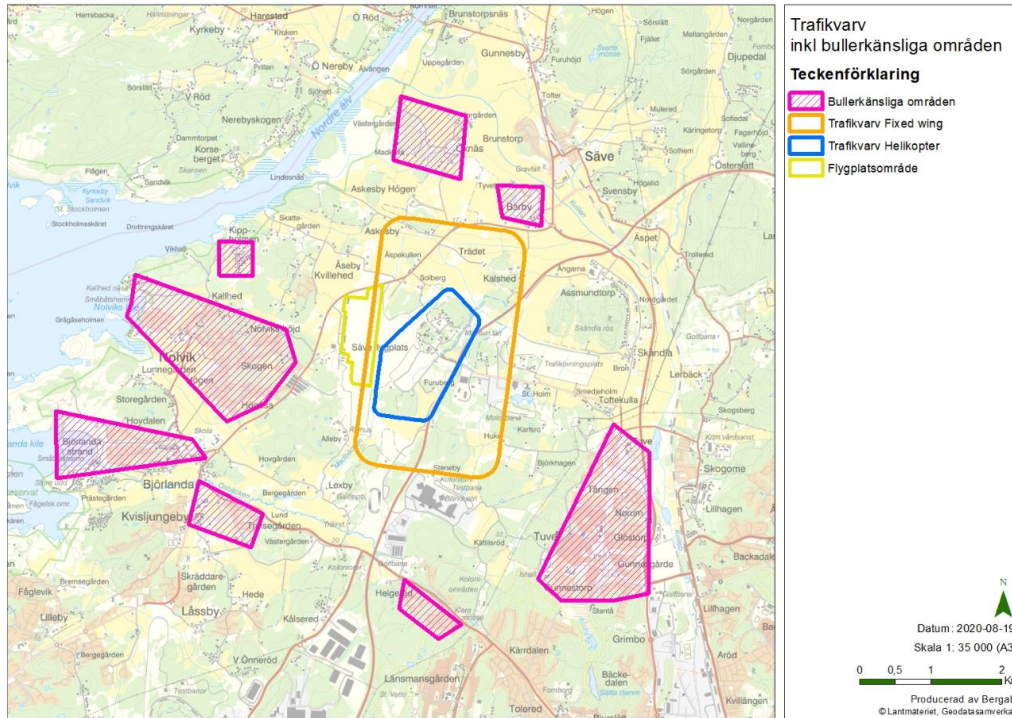


Bild 1. Trafikvarv